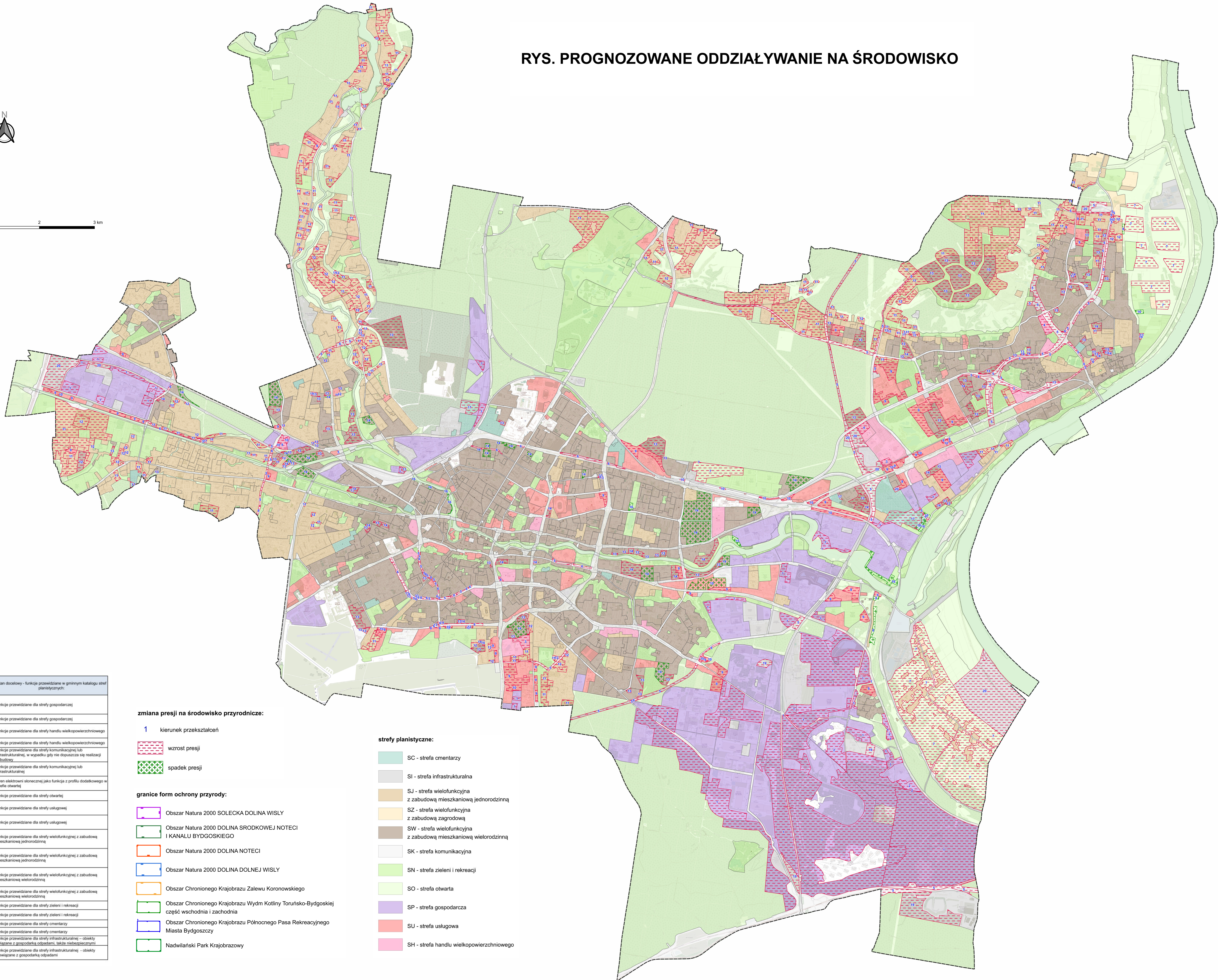


RYS. PROGNOZOWANE ODDZIAŁYWANIE NA ŚRODOWISKO



0 1 2 3 km



Nr kierunku przekształceń	Stan obecny	Stan docelowy - funkcje przewidziane w gminnym katalogu stref planistycznych:
1	Tereny, na których dominuje powierzchnia biologicznie czynna, porośnięta roślinnością spontaniczną, zwłaszcza lasy, łąki, tereny zielone krajobrazowe, nieużytki, tereny niezagospodarowane, tereny rekreacji, tereny rolne	funkcje przewidziane dla strefy gospodarczej
2	Tereny zabiegane na skutek prowadzonej niegdyś działalności przemysłowej, obszary z zabudową mieszkaniową i usługową	funkcje przewidziane dla strefy gospodarczej
3	Tereny, na których dominuje powierzchnia biologicznie czynna, nieużytki, tereny niezagospodarowane, zakrzewione tereny zielone nieurządzone	funkcje przewidziane dla strefy handlu wielkopowierzchniowego
4	Zabudowa mieszkaniowa, usługowa, zespoły garaży i parkingi	funkcje przewidziane dla strefy handlu wielkopowierzchniowego
5	Tereny, na których dominuje powierzchnia biologicznie czynna, zieleni urządzonej i nieurządzonej, tereny rekreacji, tereny rolne, lasy, łąki, nieużytki, tereny niezagospodarowane	funkcje przewidziane dla strefy komunikacyjnej lub infrastrukturalnej, w wypadku gdy nie dopuszczają się realizacji zabudowy
6	Tereny zurbanizowane z zabudową mieszkaniową, usługową, gospodarczą, tzn. zespoły garaży, parkingi o otwartej nawierzchni	teren elektrowni słonecznej jako funkcja z profilu dodatkowego w strefie otwartej
7	Tereny, na których dominuje powierzchnia biologicznie czynna, porośnięta roślinnością spontaniczną, zwłaszcza lasy, łąki, tereny zielone krajobrazowe, tereny rekreacji, tereny rolne, nieużytki, obszary dzialisk	funkcje przewidziane dla strefy otwartej
8	Tereny zabudowy mieszkaniowej, usługowej i gospodarczej	funkcje przewidziane dla strefy usługowej
9	Tereny, na których dominuje powierzchnia biologicznie czynna: nieużytki, murawy, tereny niezagospodarowane, zakrzewione tereny zielone nieurządzone, lasy	funkcje przewidziane dla strefy usługowej
10	Tereny zabiegane na skutek prowadzonej niegdyś działalności gospodarczej, obszary z zabudową mieszkaniową, parkingi, zespoły garaży	funkcje przewidziane dla strefy usługowej
11	Tereny, na których dominuje powierzchnia biologicznie czynna, porośnięta roślinnością spontaniczną, zwłaszcza lasy, łąki, tereny zielone krajobrazowe, tereny rekreacji, a także tereny rolne, nieużytki	funkcje przewidziane dla strefy wielofunkcyjnej z zabudową mieszkaniową jednorodzinną
12	Tereny przekształcone antropogenicznie, zabiegane, zespoły garaży, parkingi, tereny zielone i placiki składowe Tereny dotychczas niezagospodarowane w obszarze kompleksów historycznych zabudow mieszkalnych	funkcje przewidziane dla strefy wielofunkcyjnej z zabudową mieszkaniową jednorodzinną
13	Tereny, na których dominuje powierzchnia biologicznie czynna, porośnięta roślinnością spontaniczną, zwłaszcza lasy, łąki, tereny zielone krajobrazowe, nieużytki, tereny niezagospodarowane, tereny rekreacji, tereny rolne	funkcje przewidziane dla strefy wielofunkcyjnej z zabudową mieszkaniową wielorodzinną
14	Tereny usługowe, składowe, gospodarcze, zabudowy jednorodzinnej, zespoły garaży, parkingi, tereny poprzemysłowe, tereny wielkopowierzchniowych obiektów handlowych	funkcje przewidziane dla strefy wielofunkcyjnej z zabudową mieszkaniową wielorodzinną
15	Tereny ekspancji przemysłowej na obszary zieleni przybrzeżnej	funkcje przewidziane dla strefy zieleni i rekreacji
16	Tereny zabudowy mieszkaniowej, usługowej i gospodarczej, zespoły garaży, parkingi, tereny składowe i poprzemysłowe	funkcje przewidziane dla strefy zieleni i rekreacji
17	Tereny leśne, nieużytki, tereny niezagospodarowane	funkcje przewidziane dla strefy cmentarzy
18	Tereny zdegradowany, poprzemysłowy	funkcje przewidziane dla strefy cmentarzy
19	Tereny dotychczas niezagospodarowane	funkcje przewidziane dla strefy infrastrukturalnej - obiekty związane z gospodarką odpadami, także niebezpiecznymi
20	Tereny dotychczas niezagospodarowane, porośnięte roślinnością spontaniczną, zwłaszcza lasy, łąki, tereny zielone krajobrazowe, tereny rolne, nieużytki	funkcje przewidziane dla strefy infrastrukturalnej - obiekty niewiązane z gospodarką odpadami

zmiana presji na środowisko przyrodnicze:

1 kierunek przekształceń

- wzrost presji
- spadek presji

granice form ochrony przyrody:

- Obszar Natura 2000 SOLECKA DOLINA WISŁY
- Obszar Natura 2000 DOLINA ŚRODKOWEJ NOTECI I KANALU BYDGOSKIEGO
- Obszar Natura 2000 DOLINA NOTECI
- Obszar Natura 2000 DOLINA DOLNEJ WISŁY
- Obszar Chronionego Krajobrazu Zalewu Koronowskiego
- Obszar Chronionego Krajobrazu Wydm Kottliny Toruńsko-Bydgoskiej część wschodnia i zachodnia
- Obszar Chronionego Krajobrazu Północnego Pasa Rekreacyjnego Miasta Bydgoszczy
- Nadwiślański Park Krajobrazowy

strefy planistyczne:

- SC - strefa cmentarzy
- SI - strefa infrastrukturalna
- SJ - strefa wielofunkcyjna z zabudową mieszkaniową jednorodzinną
- SZ - strefa wielofunkcyjna z zabudową zagrodową
- SW - strefa wielofunkcyjna z zabudową mieszkaniową wielorodzinną
- SK - strefa komunikacyjna
- SN - strefa zieleni i rekreacji
- SO - strefa otwarta
- SP - strefa gospodarcza
- SU - strefa usługowa
- SH - strefa handlu wielkopowierzchniowego